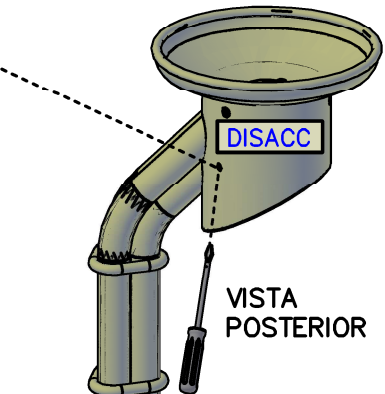


1) Retirar tornillo cabeza allen M8

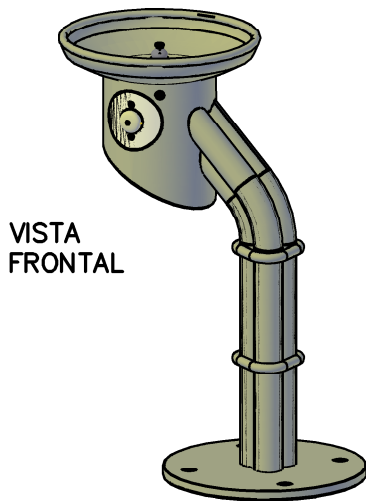
2) Con destornillador plano girar el tornillo interior hasta conseguir el caudal necesario

Punto de regulación del caudal para conseguir la altura del chorro de agua deseada



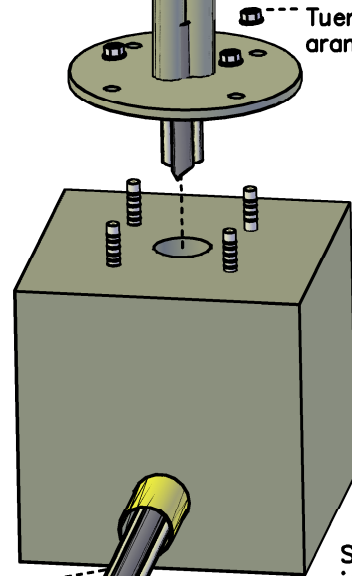
VISTA POSTERIOR

Tuerca y arandela M16



VISTA FRONTAL

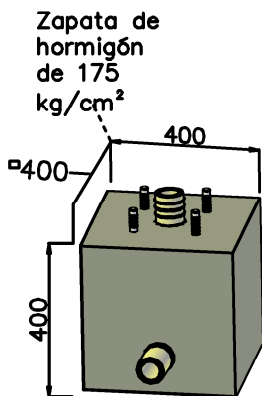
DF-116



2ud tubo entrada agua potable Ø16

Desagüe de Ø25

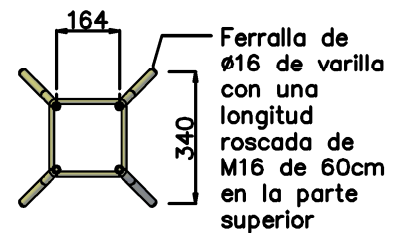
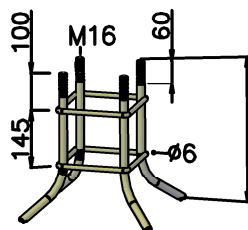
Se aconseja instalar arqueta sifónica y llaves de corte



Zapata de hormigón de 175 kg/cm²



Tubo para urbanización de Ø100min



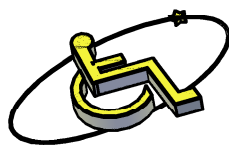
Ferralla de Ø16 de varilla con una longitud roscada de M16 de 60cm en la parte superior

FECHA:

CLIENTE:

REF:

C/CAPITAN GRANT, 6, 3°
02003 ALBACETE



DISACC
ACCESIBILIDAD

Tel. 902106475
Fax 967232505
www.disacc.es
disacc@disacc.es

ESCALA:

S/E

DESIGNACION:

CROQUIS MONTAJE
FUENTE ADAPTADA DF-116

PLANO N°:

0