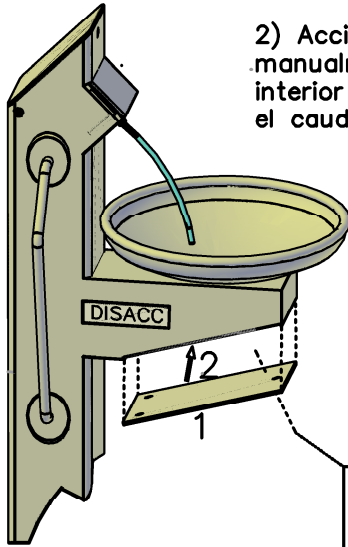
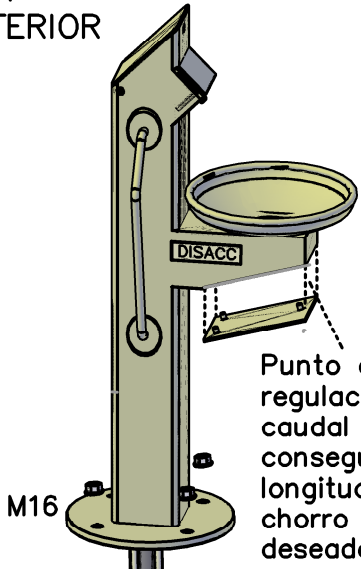


**COMO REGULAR
CHORRO DE AGUA**

- 1) Retirar la tapa inferior
- 2) Accionar manualmente la llave interior para regular el caudal de agua



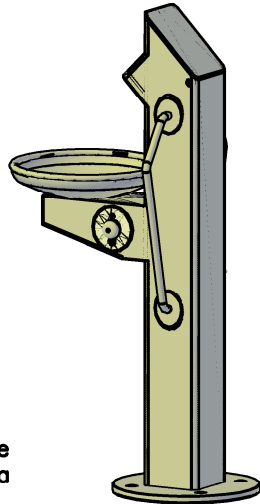
**VISTA
POSTERIOR**



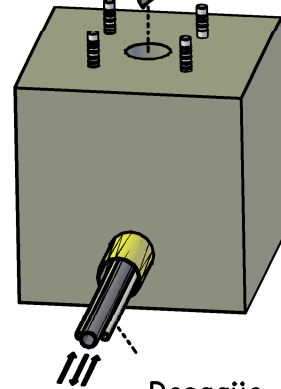
Tuerca y arandela M16

Punto de regulación del caudal para conseguir la longitud del chorro de agua deseada

**VISTA
FRONTAL**



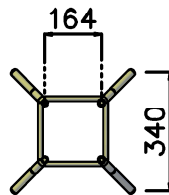
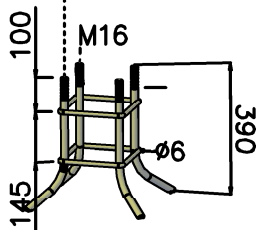
Se aconseja instalar arqueta con llaves de corte



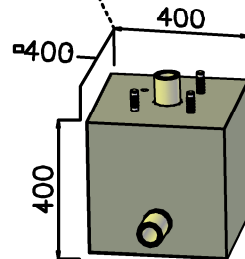
Desagüe de $\varnothing 25$ y 2ud tubo entrada agua potable $\varnothing 16$

DF-316

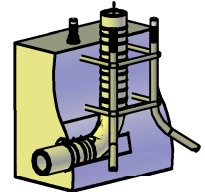
Ferralla de $\varnothing 16$ de varilla con una longitud roscada de M16 de 60cm en la parte superior



Zapata de hormigón de 175 kg/cm²



Tubo para urbanización de $\varnothing 100$ mín

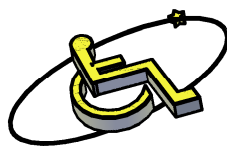


FECHA:

CLIENTE:

REF:

C/CAPITAN GRANT, 6, 3^o
02003 ALBACETE



DISACC
ACCESIBILIDAD

Tel. 902106475
Fax 967232505
www.disacc.es
disacc@disacc.es

ESCALA:

S/E

DESIGNACION:

CROQUIS MONTAJE
FUENTE ADAPTADA DF-316

PLANO N°:

0